

2023年7月27日  
日本勤労者山岳連盟  
技術教育部/遭難対策部

## 「労山登山学校交流会」募集要項

各都道府県連盟で開催されている登山学校関係者の交流と技術向上を目的に、事故一報の多い岩登りゲレンデの視察を兼ねて、2019年から4年連続（2019 山梨・三ツ峠、2020 三重・御在所、2021 兵庫・雪彦山、2022 京都・金比羅山）で開催してきました。今回は、昨年11月に発生したハイキング層に対する岩場通過訓練で発生した事故について、検証するとともに、クライマーだけでなくハイカーの滑落死亡事故も多い栃木県の新古賀志山で開催します。各地方連盟の教育担当者だけでなく、各会・クラブのリーダー層に向けて、ロープワークの基本を確認したいと考えています。登山者教育は山岳団体の大きな使命です。創立60周年記念出版『総合登山技術ハンドブック』にも記載されている通り、技術と知識を深めて活動領域を拡大するためには学習・教育が必要です。より安全を確保するためには主催者と指導者の安全管理に対する知識と経験、能力と技術の向上が不可欠です。

全国の登山学校関係者および各会・クラブのリーダーが集い、お互いの実施状況を確認して現場の悩みや課題を共有し、より安全で充実した登山者教育の実施に結びましょう。奮ってご参加下さい。

### 【実施要項】

- ・日程…10月21日（土）～10月22日（日）
- ・場所…栃木県宇都宮市福岡町 1074-1 宇都宮市森林公園 湖森館  
電話 028-652-4497 古賀志山
- ・対象…各都道府県連盟の登山学校関係者および会・クラブのリーダー
- ・必要装備…登山・クライミングギア一式、コロナ感染対策用品
- ・募集人数…30名
- ・参加費…実費のみ（一泊二食付き6,000円、現地までの交通費）
- ・申込み…申込書に必要事項を記入して下記までお送り下さい  
日本勤労者山岳連盟 技術教育部 〒162-0814 東京都新宿区新小川町5-24  
電話 03-3260-6331 FAX 03-3235-4324 Eメール [jwaf@jwaf.jp](mailto:jwaf@jwaf.jp)
- ・締切…10月16日（月） 定員になり次第、キャンセル待ち
- ・問い合わせ先…日本勤労者山岳連盟・事務局  
Eメール [jwaf@jwaf.jp](mailto:jwaf@jwaf.jp) (TEL:03-3260-6331)

### 【当日の主なスケジュール】

- ・10/21（土）…13:00 湖森館（集合・受付）  
13:30～17:00 ロープワークの基本、各講習会の指導内容紹介・質疑  
18:00～ 夕食・懇親会（湖森館・泊）

- ・10/22（日）…朝食後、数パーティに分かれて古賀志山で事故現場検証および一般登山道から古賀志山周回、14：00 終了後、各自解散。

※天候により土日の日程を変更する可能性あり。

以上

「古賀志山」は、宇都宮市の北西郊外にある低山です。

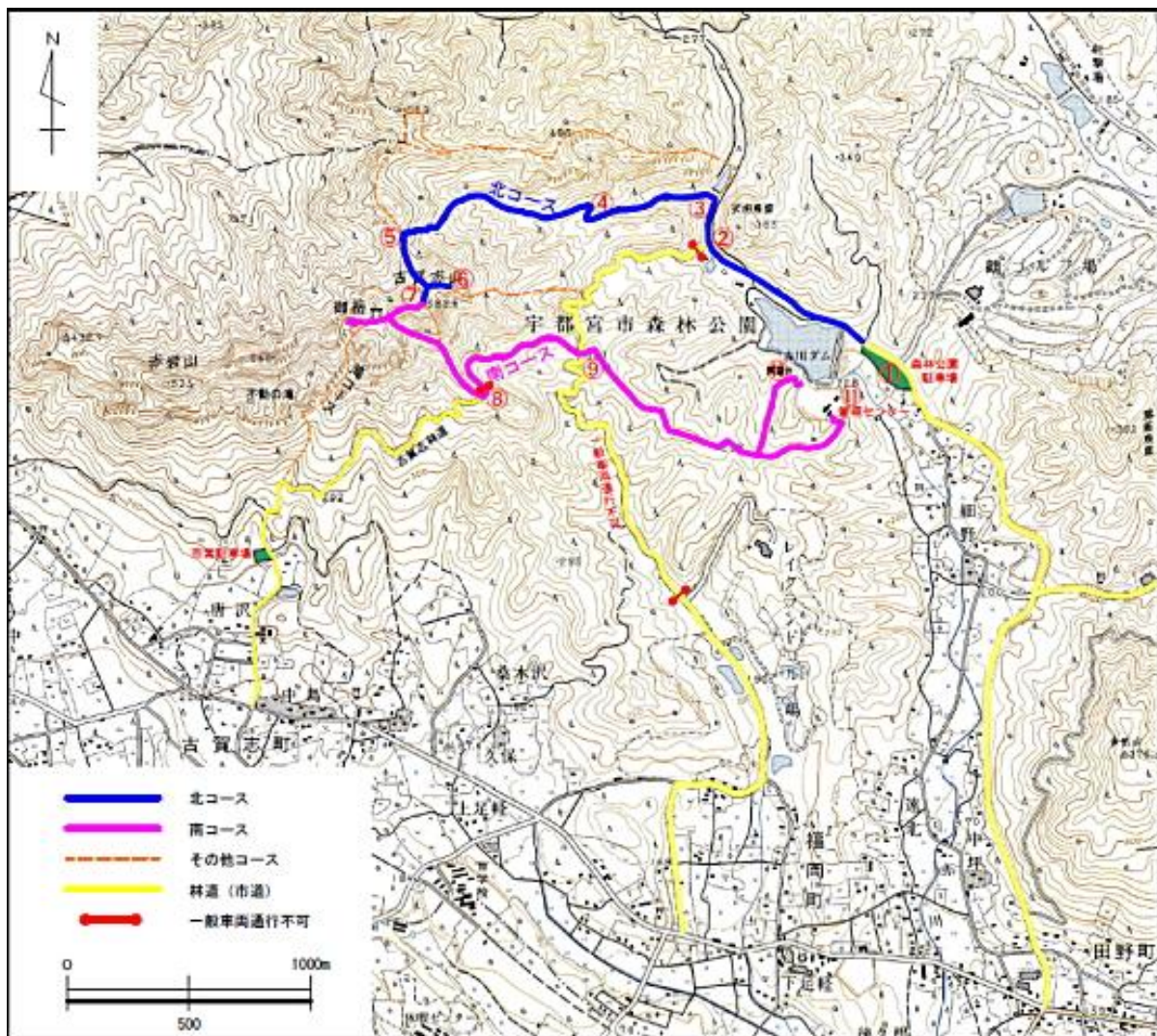
最も高い古賀志山（標高 582.8m）のほか、御岳（標高 546m）、赤岩岳（標高 535m）が一体の山塊を成して見えるため、これらをまとめて「古賀志山」と呼んでいます。

辺り一体は岩山が多く、切り立った岩場もあり、その山容はゴジラの背中を思わせるものがあり、「古賀志山」はロッククライミングのゲレンデとしても知られています。

古賀志山頂付近の東稜見晴台や御岳からの眺めはすばらしく、秋から冬にかけては富士山を見ることも出来ます。トレッキングコース春にはヤシオツツジが山を彩ります。

「古賀志山」には複数の登山路が設けられていますが、森林公園側のコースがおすすめ。

森林公園側から出発する2つのコース（北登山道コース・南登山道コース）は、広い森林公園駐車場があり、山頂への各分岐路には案内板が設置されています。



この地図は、国土地理院長の承認を得て、同院発行の2万5千分の1地形図を複製したものである。（承認番号 平成22年複、第940号）  
尚、承認を得て作成した複製品を第三者がさらに複製する場合には、国土地理院長の承認を得なければなりません。