

登山時報

2013

10

No.464

黒部五郎岳カールの秋

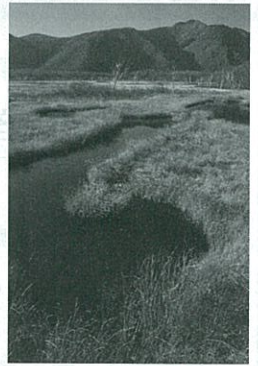
ブナの原生林と天然の秋田杉に囲まれた桃洞沢！
マダニの被害を防ぐために
岳人・宮澤弘幸「スパイ冤罪事件」

登山時報

10 October. 2013
No.464

CONTENTS

03	山河追想	横田和俊
04	黒部五郎岳カールの秋	橋本 紀美子
07	山のスケッチ	大竹 喜代子
08	ブナの原生林と天然の秋田杉に囲まれたウォーターパラダイス!	直原俊介
09	連載 クイズ 地図読み迷人 宮内佐季子 小泉成行 監修:村越 真	
10	連載 野鳥との出会い ゴジウカラ 福井壽彦 小枝琢三	
12	シグナル 暑く、熱い日本の8月……	斉藤義孝
13	マダニが媒介するSFTSとライム病、 日本紅斑熱を防ぐために	三浦聡雄
16	カタツムリ気象班の歩み	小鯛 叡一郎
18	連載 山の身体を考える	石田良恵
20	連載 岳人・宮澤弘幸「スパイ冤罪事件」 -青春を引き裂いた戦争-	山野井孝有
24	連載 モイモイのモイ	伊藤忠男
25	JWAFクリック	
31	全国連盟の活動	
32	専門委員会活動報告	
34	山を描こう 筑井孝子 編集後記	
35	インタビュー ひと 山野井 孝有さん	西本武志
36	地元会員特選ミニガイド 群馬・黒滝山と富士浅間山/須加照代 奈良・口千丈山から伯母子岳/児嶋弘幸	
38	ブックエンド『カタツムリのお天気図書館』ほか 小鯛 叡一郎・高橋敏男ほか	
39	あらかると「白い紅葉」	石井光造
40	えつらん室 記念誌	田上千俊
41	連載 草花彩彩	市野博志
42	連載 オススメ山道具 軽〜いヘルメット	笹原芳樹



●表紙の言葉

尾瀬・景鶴山

高橋 良行

秋深い頃の尾瀬が好きだ。

色鮮やかな紅葉に踊らされることもなく、

茶褐色に染まった尾瀬ヶ原を歩くのが良い。

訪れる人の数も多過ぎず喧騒に戸惑うこともない。

10月の下旬ともなれば山小屋の人たちもほとんどが下山して、

違う顔の「尾瀬」がある。

C.Editor	花村 哲也
S.Editor	橋口 晴彦
Editor	桑村 昌子 鈴木 澄雄 本多 麗子 水野奈保美
Checker	伊藤ちはる 小倉 迪夫 塩田善次郎 三浦 偉俊
DTP	来住 真太



「登山時報」はリサイクル可能なソイインク
(大豆油インク)を使用しています。