



日本勤労者山岳連盟
Japan Workers' Alpine Federation
〒162-0814
東京都新宿区新小川町5番24号
TEL 03(3260)6331(代)
FAX 03(3235)4324(代)
URL http://www.jwaf.jp

お問い合わせ・情報は
フリーダイヤル
0120-44-2742
(平日10時~18時)
E-mail: jwaf@jwaf.jp

チャレンジ・スピリット



世界第5位の高峰マカルー 頂上から左に延びるのが登攀ルートの北西稜(近藤和美隊長撮影)

全国連盟八千m峰登山隊 難峰マカルーに登頂

世界第5位の高峰8000mは世界に14座あるが、そのうちマカルーに登山隊2名が登頂した。八千m峰は超高峰と言われ、8千m以上の高度に滞在する時間が長くなることから、登山が困難になる。

今年の全国連盟隊は当初チベットのチョーオユーとシンヤパンマの2座連続登頂を目指していたが、北京オリンピックの影響でネパールの登山活動に変更を強いられ、近藤隊長の英断で準備不足ながら、より登頂

が困難なマカルーを選択し、見事に5月21日登頂を果たした。登頂したのは岩手の橋本久隊員(盛岡山友会)と東京の波多野史隊員(平成山岳会)。近藤和美隊長(全国連盟海外委)が悪化したため登頂を断念した。

今年初の登山隊は当初チベットのチョーオユーとシンヤパンマの2座連続登頂を目指していたが、北京オリンピックの影響でネパールの登山活動に変更を強いられ、近藤隊長の英断で準備不足ながら、より登頂が困難なマカルーを選択し、見事に5月21日登頂を果たした。

24年続いた王政から共和制となった記念すべきこの日は、早朝からエベレスト登山者を先頭に徒歩で市内パレードを行った。その後、第1回国際エベレスト登山記念日の式典に出席した。



上=シブジャンカールの登頂ルート(赤線) 下=左から太田さん、丸山さん、坂本隊長、神津さん、飯塚さん

登山マスターズ登山隊 六千m級の未踏峰に登頂

絵はがきに写っていた秀麗なインド北部の未踏峰に坂本昌士(登山名譽会員)隊長率いるマスターズ登山隊が挑み、3名が登頂

に成功した。地図では正確に確認できない山で探検的な登山になった。地元ではシブジャンカール「シバ神に栄光あれ」という意味の山名で信仰の対象になる山だといふ。インドヒマラヤでは新たに解禁された山もあり、素晴らしい景観の地域が多いので、もっと多くの人が来て欲しいと、現地在住の森田千里元会長も話している。

登山者は神津一男・飯塚秀岳(長野・佐久アツセントクラブ)と丸山玲子(青森・弘前アッセンクラブ)の各隊員。他に太田幸美隊員(愛媛・山の子)が参加した。



全国連盟隊のメンバーと現地スタッフ

優待施設情報
提供のお願い

利用して良かったという優待施設の情報と写真を募集します。次号以降に順次掲載していく予定です。

第28期全国女性担当者会議

23地方連盟から29名の女性担当者と全国女性委員7名が出席して6月28~29日に開催した。

このところ50歳代、60歳代の女性登山者に事故が多い傾向が続いている。登山組織の中でも仲間意識に変化が出ている。女性の立場でも山行パーティの役割を再確認する必要のあるなど活発な討議が行われた。

登山時報

わたしの一名山 写真公募

登山時報カラー4ページに掲載
応募条件: 登山会員
応募方法: 一つの山、一つの山域をボジフィルムで5~10点送付
山域、山名、所属団体、氏名、住所、連絡先を明記して全国連盟事務局まで郵送
選考結果は連絡します
謝礼: 採用された方に1万円の図書カード

山の仲間へ「登山時報」
「登山時報」をご購読下さい

発行 日本勤労者山岳連盟
定価 300円
申込 各会を通じて申込み下さい。
問合せ 日本勤労者山岳連盟



カトマンズにて(5月29日の記念日)

http://uaaa.asia.org
松本総会の報告。懸案となっていた15周年記念誌の取扱について議論し、会計は今回清算することができた。

新たな署名活動

適用除外を求めて!

「共済の今日と未来を考
える懇話会」は8月28日に
金融庁と交渉を行った。
6年に改定された保険業法
で430の団体が特定保険業者
として届け出をした。その
中で受け皿として用意され
るものは60件で14%しか
ない。適用除外となつて共
済事業を継続するものは17
件で41%、他の保険会社等
と団体契約するものも11件
と88%が契約者への保障が



亀井亜紀子議員に要請をする共済懇話会の各団体代表者

継続され、廃業するものは
51件12%と発表している。
しかし適用除外になるた
めには給付を大幅に縮小し
て社会通念上妥当な見舞金
とする、または契約者を千
人以下にして共済のスケール
メリットが出なくなるなど
と契約者に条件の低下をも
たらしている。少額短期保
険業者や保険会社への契約
変更も非営利で行っていた
共済を営利企業で引き受け
るため条件が悪くなる場合
が少なくない。

チラシ請願署名とリーフ

懇話会では、自主共済が
消滅するという重大な訴
えを、さらに広く世間に訴
えるために、請願署名用紙
の裏面に解りやすいカラー
チラシを印刷した新たな署
名用紙を作成している。
さらにハガキ付きの三つ
折りリーフレットも作り、
所属会員はもとより、共済
に加入していない人々にも
訴えていくつもりだ。

各地の共済懇話会の動き

6月27日に「共済の今日
と未来を考える岡山県懇話
会」が結成され結成総会
は原田武夫全国連盟副会長
が開会の挨拶を行った。
大分県でも結成に向けた
動きが活発化している。
自主共済の適用除外を求
める地方自治体への要望は
12に広がった。福島県、島
根県、兵庫県内の自治体で
新たに意見書が採択された
(趣旨採択も含む)。
「千葉懇話会」は6月30
日、「東京懇話会」では9月
10日に結成1周年記念学習
会を開催。斉藤孝全国連
盟理事長が報告を行った。
福岡県懇話会では毎月定
例で事務局会議を開催。県
労働共済会からも参加の動
きがある。

事故に遭う前に

第23回全国雪崩講習会

- 中央アルプス千畳敷会場
期日 09年2月13日(金)
～2月15日(日)
事前学習は11日より開始
会場 中央アルプス宝剣
岳 千畳敷カール
- 地方講習会修了者
(対象Ⅱ一般募集しない)
①中級クラス「雪質・弱層
など雪に関する理論と観
察」(対象Ⅱ基本クラス
修了者など)
②上級クラス「雪崩の危険
判断と行動判断の実践」(対
象Ⅱ中級クラス修了者な
ど)アルパインコース、雪
山縦走コース、雪山ハイク
コースがある
- 山スキー・スノーボード
クラス
期日 09年2月14日(土)
～15日(日)
会場 長野県黒姫高原
スノーパーク
集合 黒姫ライジング
ホテル入口
- 申込み・問い合わせ
全国連盟ホームページ
全国連盟事務局



弱層テスト(シャベルコンプレッションテスト)をする受講生

中国四川大地震募金集まる

58770円!
5団体から協力があつた。
この義援金は10月19日
にイランの首都テヘランで
開催されるアジア山岳連盟
総会で中国登山協会の代表
に直接手渡しする予定。
新座山の会(埼玉)
三郷山の会(埼玉)
八王子おおるり山の会
(東京)
山陽カルチャー
マウンテンクラブ(岡山)
あだると山の会(福岡)

登山カレンダー

- 3～4月「レディフィン
ガートランサピーク」
宮澤健二 十日町おだま
きの山の会(新潟)
- 5～6月「初夏」 桜沢
正司 清津山の会(新潟)
- 7～8月「コバイケソウ
咲く原」 岡孝雄 プリ
ムラ山の会(東京)
- 9～10月「錦秋の小蓮華
山」 藤瀬親実 かきこ
しの会(長野)
- 11～12月「ライラック(6
985m)古川太亮
野火止山の会(東京)
表紙を含めて7ページ
サイズ505×420mm
○定価1200円

第20回全国海外登山集會

期日 08年11月15日(土)
～16日(日)
場所 大阪市立長居
ユースホステル
●記念講演予定者
大西 保 氏
(大阪市出身の登山家。
50年近く海外登山を続け
ネパールやチベットの山
々の研究や踏査では世界
でもトップクラス。今秋
はイタリーの捜索でネパ
ールに行っている。)
●報告 全国連盟隊のマ
ジャーナル
●主催 日本勤労者山岳連盟
大阪府勤労者山岳連盟
●参加費 8000円
(二泊二食、懇親会費
・資料代)
●問い合わせ先
全国連盟事務局

アンデスキャンプ 隊員募集

BCから仰ぐアコンカグア西壁
●期日 08年12月22日
～09年1月15日
(25日間)
●募集人員 5名以上
●費用 約75万円
(原油価格など変動要素が
あり暫定額)
●申込・問い合わせ
全国連盟事務局

第14回全国登山者自然保護集會

●期日 08年11月15日(土)
～16日(日)
●場所 神奈川県秦野市
丹沢野外活動センター
(小田急線秦野駅下車)
●費用 1000円
(参加費・資料代)
karnog510@mb
p.nifty.com
(FAX)
0463-881-6664
●分科会テーマ
①山の水は丈夫か?
②自然を傷つけない登山とは
③山を汚さない登山をめざして
④地球温暖化と登山者の役割
⑤里山を知り、文化に触れる登
山スタイルを

08年11月15日・16日に 神奈川県秦野市で開催

●期日 08年11月15日(土)
～16日(日)
●場所 神奈川県秦野市
丹沢野外活動センター
(小田急線秦野駅下車)
●費用 1000円
(参加費・資料代)
karnog510@mb
p.nifty.com
(FAX)
0463-881-6664
●分科会テーマ
①山の水は丈夫か?
②自然を傷つけない登山とは
③山を汚さない登山をめざして
④地球温暖化と登山者の役割
⑤里山を知り、文化に触れる登
山スタイルを



記念講演は西岡秀三氏

①施設名 ②優待内容 ③電話



岩手の名峰早池峰山

- ①秋田駒・八幡平・森吉山
 - ①油屋別館②10%③026
 - ②松橋旅館②500円③0186-84-2007
- ①中之湯②10%③0264
- ①一ノ又行場旅館②10%③0264-46-2014
- ①石室山荘②500円③0264-46-2016
- ①覚明堂②10%③0264-48-2227
- ①旅館 御岳②10%③052-451-5960
- ①中央アルプス
 - ①玉ノ窪山荘②10%③0264-52-2682
 - ①木曾駒ヶ岳頂上木曾小屋②10%③0264-52-3882
 - ①山ノ湯 アルプス山荘②10%③0264-52-2547
- ①国民宿舎白山一里野荘②10%③07619-6-7411
- ①白山温泉 永井旅館②10%③0761-98-2339
- ①岩間温泉 山崎旅館②10%③0761-96-7950
- ①にじやま旅館②10%③0761-96-7219
- ①カルピライとしろ②10%③0575-86-3700
- ①上高地・槍・穂高
 - ①徳本峠小屋③0263-78-2350
 - ①穂高平小屋②10名以上の団体は10%③0578-82-4010
- ①御嶽山
 - ①たかの湯②10%③0264-48-2411
 - ①黒石館②10%③0264-48-2101
 - ①御嶽観光センター②10%③0264-48-2544
 - ①王滝頂上山荘②5%③0264-48-2311
 - ①旅館 黒澤館②5%③0264-46-2016
 - ①中の湯本館②10%③02575-86-3335
- ①美ヶ原・高ボッチ
 - ①飯田屋別館②10%③0263-46-1515



白山奥宮から見た最高地点の御前峰

08年労山の優待施設の一覧

労山割引施設は労山会員カードの提示で割り引きされます。会員カードを持っていない会員の方は所属会を通じて手続きをして下さい。

- ①伊吹山・鈴鹿
 - ①朝明ビュッテ②20%③0593-93-1787
 - ①国民宿舎 湯の山ロッジ②10%③0593-92-3155
- ②平白10%土曜日5%③0859-52-2518
- ①水ノ山アルパインビュッテ②10%③0858-82-0956
- ①道後山 山の家②10%③08248-4-2358
- ①大崩の茶屋②5%③0982-20-1161
- ①ヒマラヤ山荘③0249-32-8004
- ①ビッグフット②5%③024-545-9505
- ①アウトドアスポーツセンター②5%③024-545-9505
- ①カモシカスポーツ山の店②5%③03-323
- ①山とスキーのヨシミ③06-6772-7231
- ①アウトドア菊信②10%③0852-21-2875
- ①ベルクシロー②5%③082-228-1668
- ①(有)ジョイン②5%③088-6225-5593
- ①ベースキャンプ高松店②15%③087-868-6373
- ①ベースキャンプ丸亀店②15%③0877-24-6373
- ①ステップ③0551-23-5743
- ①ポカラ②5%③0586-78-2528
- ①MONK②10%③0562-95-2260
- ①やまびこくらぶ②20%③075-465-1002
- ①OCS, CITY, RO, CY, GYM②20%③06-6306-0914
- ①六道町ふるさと森林公園②10%③0852-66-2500
- ①電工WALL③090-8769-0571
- ①ホルター天国②10%③096-345-8048



中国地方最高峰、大山北壁に挑む

- ①国民宿舎 かもしか荘②10%③0748-69-0344
- ①九重山群
 - ①九重西鉄ホテル 花山酔②10%③0973-79-2311
 - ①法華院温泉山荘②500円③0974-77-2810
- ①比良・金剛・北山・北摂
 - ①民宿 田沼②10%③075996-1938
- ①高野・大峰・台高
 - ①桃の木山の家②10%③0597-32-2052
- ①祖母・傾・大崩
 - ①もみ志や旅館②10%③0974-47-2038
 - ①祖母山麓尾平青少年旅行村②10%③0974-47-2041
 - ①民宿 あげほの荘②10%③0982-89-1221
- ①国民宿舎 大山ビューハイ②10%③0859-52-2200
- ①大山・蒜山・氷ノ山
 - ①大山山ノ家シーハイランド②10%③0859-52-2200
 - ①民宿 あげほの荘②10%③0982-89-1221
- ①霧島山群
 - ①あかまつ荘②10%③095-57-1101
 - ①山荘しらさぎ②10%③08869-2861
 - ①高原ふれあいの家 天狗荘②10%③0889-62-3188
- ①登山用具店
 - ①ICI石井スポーツ札幌店②5%③011-726-2288
 - ①アウトドアライフ遊山②10%③011-562-5995
 - ①ICI石井スポーツ太田高林店②5%③0276-38-0620
 - ①ICI石井スポーツ大宮店②5%③048-641-5707
 - ①ICI石井スポーツ川越店②5%③049-2226-6751
 - ①ヨシキスポーツ②5%③047-471-2525
 - ①IBS石井スポーツ横浜本店②5%③045-502-3611
 - ①カモシカスポーツ山の店横浜店②5%③045-212-2044
 - ①KADDOYA②10%③046-827-8957
 - ①タマキスポーツ②5%③03-3252-9241
 - ①ICI石井スポーツ神田登山本店②5%③03-3295-0622
 - ①グリーンライフスポーツ②5%③03-3233-4333
 - ①山の店ジャンダルム②10%③03-3561-4849
 - ①みのりや②15%③03-3833-5490
 - ①アウトドアアスショップ花果山②5%③03-3422-8100
 - ①ネイチャーストア B I G O A K 立川店②572-62-0159
- ①クライミングジム
 - ①ロッククラブ②10%③0285-41-1325
 - ①ナムチェバザール 水戸店②5%③029-2331



屋久島永田岳から宮之浦岳を望む

優待施設は変更になる場合があります。確実に優待を受けたい場合は事前に電話などで確認してください。

「会員各位」

前回掲載できなかった施設を掲載しています。割引条件や電話連絡先のない施設もあります。

優待施設を利用する際は各自が必ず会員証を提示して下さい。

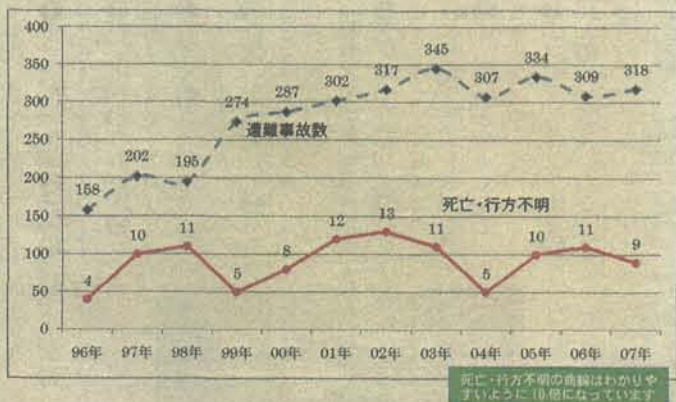
事故を未然に防ごう!

昨年のデータから遭難事故の傾向を考える

2007年 事故一報より 2007年1月1日～12月31日

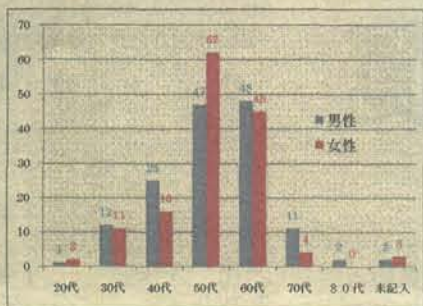
① 遭難事故の推移

	96年	97年	98年	99年	00年	01年	02年	03年	04年	05年	06年	07年
遭難事故者数	158	202	195	274	287	302	317	345	307	334	309	318
死亡・行方不明	4	10	11	5	8	12	13	11	5	10	11	9



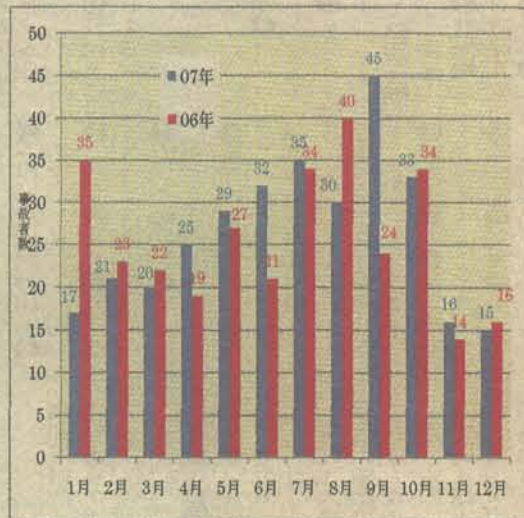
② 年齢別・性別遭難事故者数

年代	男性	女性	未記	合計
20代	1	2		3
30代	12	11	1	24
40代	25	16	3	44
50代	47	62	8	117
60代	48	45	13	106
70代	11	4	2	17
80代	2	0		2
未記入	2	3		5
合計	148	143	27	318



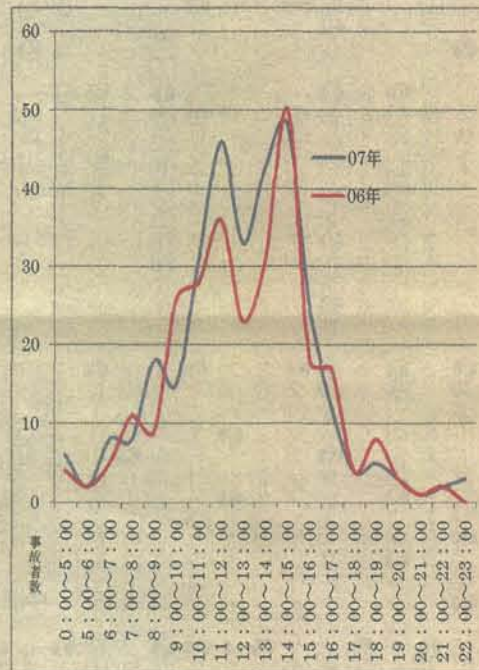
3. 月別遭難事故状況

	07年	06年	対比
1月	17	35	-18
2月	21	23	-2
3月	20	22	-2
4月	25	19	6
5月	29	27	2
6月	32	21	11
7月	35	34	1
8月	30	40	-10
9月	45	24	21
10月	33	34	-1
11月	16	14	2
12月	15	16	-1
合計	318	309	9



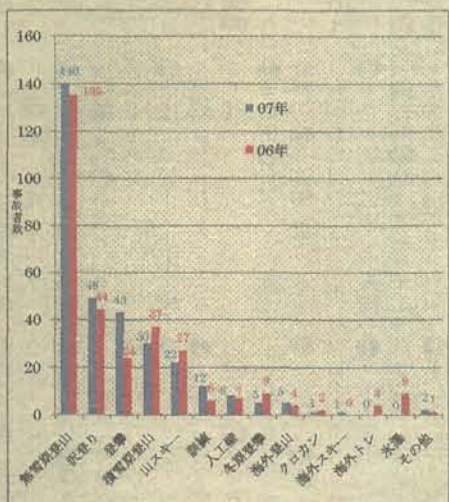
4. 時間別遭難事故発生状況

	07	06	対比
0:00～5:00	6	4	2
5:00～6:00	2	2	0
6:00～7:00	8	5	3
7:00～8:00	8	11	-3
8:00～9:00	18	9	9
9:00～10:00	15	26	-11
10:00～11:00	31	28	3
11:00～12:00	46	36	10
12:00～13:00	33	23	10
13:00～14:00	43	31	12
14:00～15:00	48	50	-2
15:00～16:00	25	18	7
16:00～17:00	12	17	-5
17:00～18:00	4	4	0
18:00～19:00	5	8	-3
19:00～20:00	3	3	0
20:00～21:00	1	1	0
21:00～22:00	2	2	0
22:00～23:00	3	0	3
不明	5	31	-26
合計	318	309	9



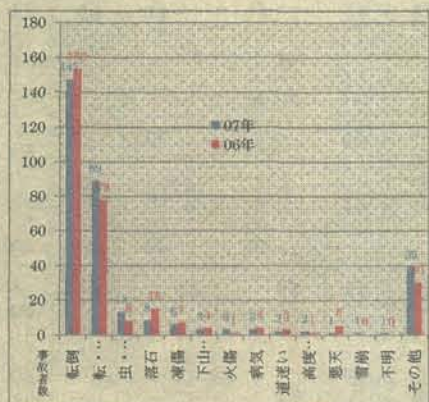
5. 形態別遭難事故発生状況

	07年	06年	対比
無雪期登山	140	135	5
沢登り	49	44	5
登攀	43	24	19
積雪期登山	30	37	-7
山スキー	22	27	-5
訓練	12	6	6
人工壁	8	7	1
冬期登攀	5	9	-4
海外登山	5	4	1
クロカン・スノーシュー	1	2	-1
海外スキー	1	0	1
海外トレッキング	0	4	-4
水溺	0	9	-9
その他	2	1	1
合計	318	309	9



6. 原因別遭難事故発生状況

	07年	06年	対比
転倒	147	153	-6
転・滑落	89	78	11
虫・動植物	13	8	5
落石	8	15	-7
凍傷	6	7	-1
下山遅れ	3	4	-1
火傷	3	1	2
病気	3	4	-1
道迷い	2	3	-1
高度障害	2	1	1
悪天	1	5	-4
雪崩	1	0	1
不明	1	0	1
その他	39	30	9
合計	318	309	9



都道府県別事故発生状況

都道府県	07年	06年	対比	合計数	事故率	都道府県	07年	06年	対比	合計数	事故率
東京都	81	67	14	2911	2.78	石川県	3	3	0	306	0.98
兵庫県	30	30	0	2028	1.48	長野県	3	6	-3	477	0.63
大阪府	28	21	7	1526	1.83	道東	2	2	0	65	3.08
長崎県	18	7	11	416	4.33	岩手県	2	0	2	330	0.61
道央	17	17	0	626	2.72	奈良県	2	8	-6	322	0.62
千葉県	15	11	4	735	2.04	島根県	2	0	2	238	0.84
神奈川県	14	20	-6	712	1.97	岡山県	2	8	-6	647	0.31
愛知県	14	18	-4	1194	1.17	香川県	2	0	2	326	0.61
京都府	11	13	-2	962	1.14	高知県	2	0	2	195	1.03
群馬県	10	4	6	472	2.12	徳島県	2	3	-1	290	0.69
福岡県	9	15	-6	1013	0.89	佐賀県	2	2	0	115	1.74
埼玉県	7	5	2	593	1.18	鹿児島県	2	3	-1	116	1.72
静岡県	7	13	-6	787	0.89	福島県	1	3	-2	155	0.65
岐阜県	5	3	2	282	1.77	山梨県	1	0	1	97	1.03
和歌山県	5	2	3	421	1.19	新潟県	1	3	-2	267	0.37
茨城県	4	2	2	228	1.75	富山県	1	2	-1	235	0.43
山口県	4	1	3	102	3.92	滋賀県	1	6	-5	272	0.37
宮城県	3	3	0	253	1.19	広島県	1	0	1	237	0.42
栃木県	3	4	-1	510	0.59	沖縄県	1	0	1	24	4.17